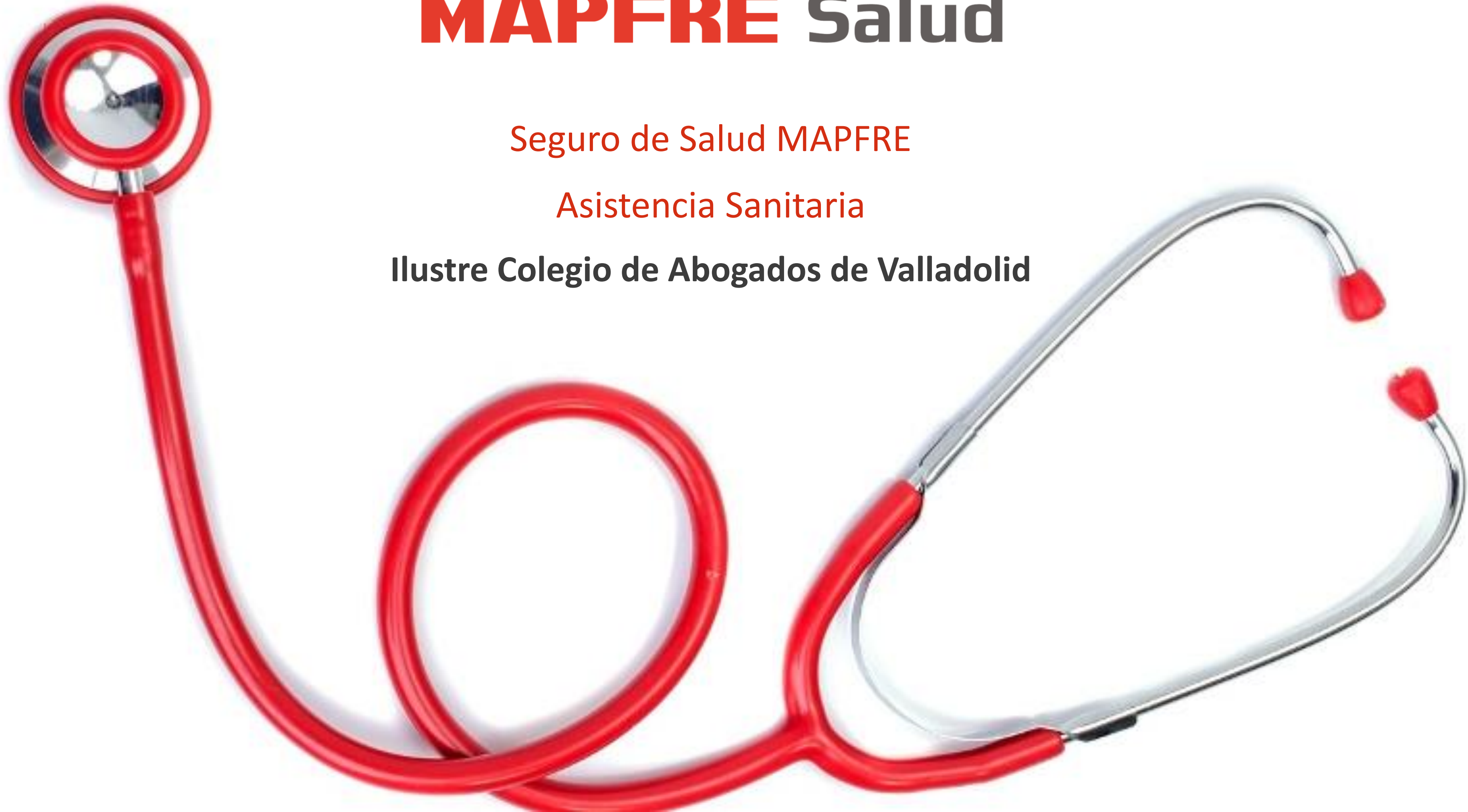


MAPFRE Salud

Seguro de Salud MAPFRE

Asistencia Sanitaria

Ilustre Colegio de Abogados de Valladolid



Contenido

1

Acerca de MAPFRE

Presentación

2

Nuestro producto

Asistencia Sanitaria (cuadro médico)

3

Nuestros servicios

La mejor calidad y servicio

4

¿Por qué un Seguro de Salud?

Importantes ventajas

5

¿Por qué MAPFRE?

Siempre a lado de sus clientes

Acerca de
MAPFRE



MAPFRE
aseguradora
global de
confianza

85 años de historia

+ 35.700 empleados

Presencia en 51 países y negocio en 100

37 millones de clientes

5.848 oficinas

+ 84,000 intermediarios

Acción social para mejorar la calidad de vida de cerca de 17 millones de personas en 29 países

MAPFRE

cuidando tu Salud

+ 2 millones de clientes en todo el mundo

+ 860.000 asegurados en el mercado español

1ª compañía no monoproducto en el ranking

1ª compañía en producto de Reembolso

14 Centros Médicos MAPFRE Salud propios y 7 dentales

+ 40.000 profesionales concertados

279 hospitales concertados

1.965 hospitales concertados en EE.UU



Productos



Asistencia Sanitaria

Colegiados y familiares (cónyuge e hijos)

Producto con amplio cuadro medico que permite elegir entre:

- ✓ 30.347 servicios concertados y 279 Centros médicos
- ✓ 22 Centros Médicos MAPFRE Salud

Sin copago

Sin recargo por fraccionamiento de pago

Con cobertura bucodental completa

Coberturas relevantes

Asistencia primaria

Especialidades

Hospitalización

Otras

Otras

- Medicina general
- Pediatría
- Enfermería en consulta y domicilio
- Urgencias domiciliarias
- Todas las especialidades sin límite de asistencia
- Rehabilitación
- Especialidades con las técnicas y medios diagnósticos más novedosos
- Hospitalización médicas y quirúrgicas sin límite de estancia
- Hospitalización en Unidades Especiales
- Amplio catálogo de prótesis e implantes
- Trasplantes de órganos
- Psicología 20 sesiones ampliables a 40 sesiones en trastornos de alimentación
- Reproducción asistida
- Podología, sin límite en tratamientos de papilomas y uña encarnada
- Acceso a la red hospitalaria de EE.UU. con más de 1.965 hospitales/ centros concertados con MAPFRE
- Segundo diagnóstico internacional de enfermedades relevantes

Mucho más con el Seguro de Salud **MAPFRE**

Medicina preventiva

- Detección y tratamiento del glaucoma
- Detección y tratamiento de sordera en niños
- Detección y seguimiento de la diabetes

Alta tecnología

- Cirugía robótica (Da Vinci)
- Utilización de láser en diversas intervenciones quirúrgicas
- Láser KTP y holmium en cirugía prostáticas
- Resonancia magnética intraoperatoria

Dental ampliado

- Tratamientos bucodentales gratuitos en menores de 15 años, salvo ortodoncia a precio reducido
- Más de 40 tratamientos dentales gratuitos para adultos

Otros

- Osteopatía
- Estudio de la marcha/pisada
- Reembolso de gastos en adopción nacional e internacional

Otros

- Asistencia urgente en el extranjero
- Cobertura accidentes laborales y de tráfico



Servicios



¡Siempre a tu lado!

Teléfono

MAPFRE cuenta con un call center propio formado por gestores cualificados en la atención de I Seguro de Salud
Teléfono

Área de cliente MAPFRE

Documentación, solicitud de autorización y reembolso, duplicados de tarjetas... realiza tus gestiones online desde el área personal de MAPFRE

App móvil

Una aplicación gratuita para Android y Apple que permitirá encontrar el médico más cercano, solicitar citas y acceder a datos de la póliza.

Acceso y Seguridad de la aplicación

Instalación de la App

La nueva app **MAPFRE Salud** se puede instalar en teléfonos móviles tipo Smartphone iPhone y Android como cualquier otra app.



App Store para
instalación de apps
en iPhone



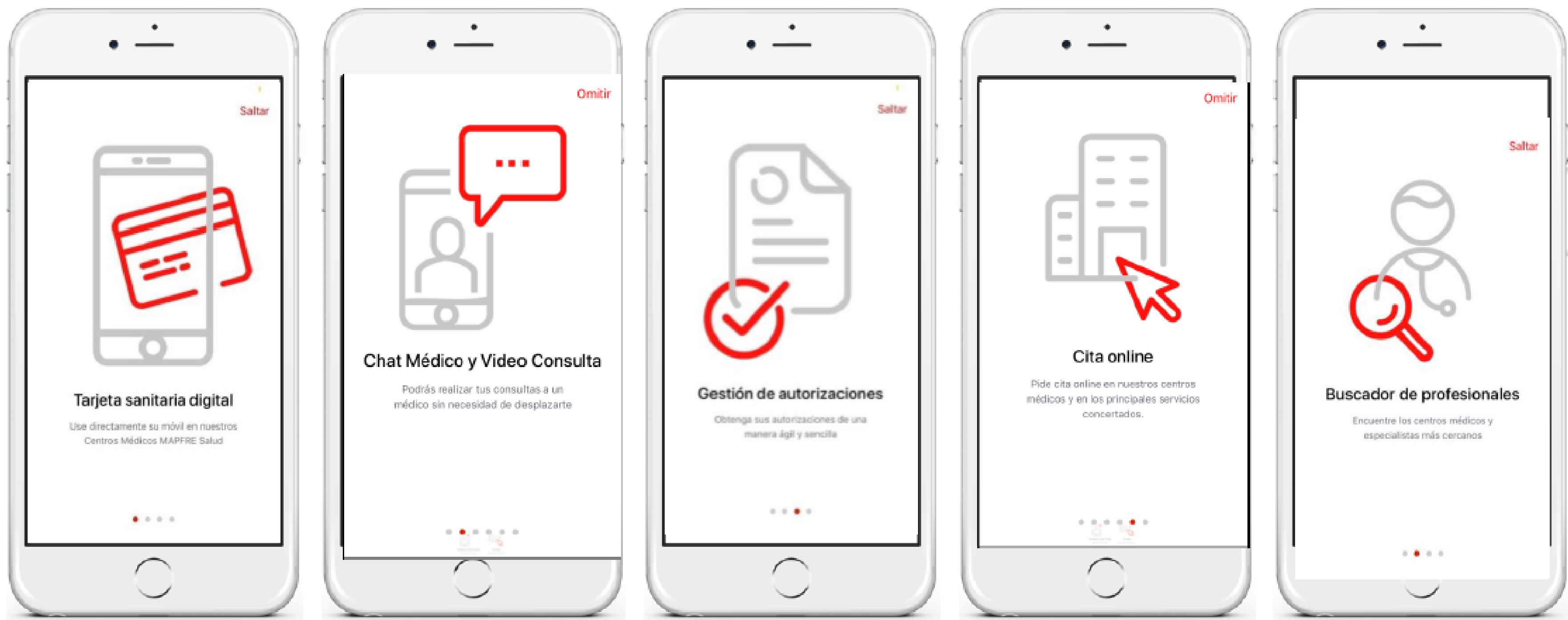
Google Play para
instalación de apps
en Android

Para encontrar la aplicación en App Store o Google Play basta con escribir **MAPFRE Salud** y pulsar el botón de **instalación**. Al finalizar la instalación, aparecerá el icono de MAPFRE Salud en el dispositivo del usuario.



Presentación de la App

La primera vez que el usuario abre la App, se muestra una presentación con las funcionalidades más destacadas:



Acceso a la App



Para acceder a las funcionalidades de la app, el asegurado debe introducir el mismo **usuario (DNI/NIF/Pasaporte)** y **contraseña que utiliza para acceder al Área de Clientes de Internet** de la web de MAPFRE.

Esta contraseña solo será necesaria en el primer acceso tras la instalación (o en casos en los que la aplicación no se haya utilizado durante varias semanas)

Si el asegurado no se ha registrado en el Área de Clientes de Internet o no recuerda su contraseña, podrá registrarse o generar una nueva contraseña pulsando en las opciones que aparecen en la parte inferior de la pantalla

PIN de Seguridad



En el primer acceso, se solicitará al usuario establecer un número de **4 dígitos numéricos como PIN de Seguridad**. Este PIN se solicitará en los **futuros accesos** a la app con el objeto de evitar tener que introducir todos los caracteres de documento de identificación y la contraseña.

Es importante recalcar que es necesario este mecanismo de seguridad dada la confidencialidad de los datos que maneja la de app de MAPFRE Salud


Si el dispositivo del asegurado dispone de **lector de huella** dactilar, como el de la figura, en los próximos accesos podrá utilizar su huella para acceder en lugar de teclear los dígitos del PIN.

Si el dispositivo del asegurado dispone del reconocimiento facial de Apple, también podrá utilizarlo para los próximos accesos

¿Quién puede utilizar a la app?

La app de MAPFRE Salud puede ser utilizada por cualquier **asegurado mayor de 16 años incluido en la póliza**. Las gestiones para los menores de 16 años incluidos en la póliza, como la gestión de autorizaciones, acceso a la tarjeta sanitaria e histórico de asistencias médicas y citas onLine sólo podrán ser realizadas por el **asegurado titular**.



A group of five diverse people (three men and two women) are laughing and smiling together in a professional setting. They are dressed in business-casual attire. The background is a solid blue color. A white diamond-shaped graphic is overlaid on the right side of the image, containing the text.

¿Por qué un
seguro de
salud?



¿Por qué
MAPFRE?



¿Por qué
MAPFRE?

¿Por qué MAPFRE?



Liderazgo

Somos la compañía líder en Seguros de Salud de Reembolso



Especialistas en Salud

En MAPFRE tenemos una estructura especializada en Seguros de Salud



Amplia Red Asistencial

Más de 40.000 servicios concertados y centros médicos, incluyendo los más prestigiosos a nivel nacional



Centros Médicos propios MAPFRE Salud

15 Centros en las principales ciudades y 7 policlínicos dentales



Flexibilidad de los productos

Nos adaptamos a la necesidad de nuestros Clientes para crear el producto que se adapte a su necesidad



Somos prevención

Creemos en la prevención y para ello, desarrollamos programas de medicina preventiva



A la vanguardia del desarrollo tecnológico con equipamiento médico de última generación y pruebas diagnósticas de alta tecnología



Nuevas tecnologías

Introducimos las nuevas tecnologías para ofrecer la máxima comodidad al cliente, y ayudarles a mejorar su calidad de vida



Centro telefónico propio

SI24 es el centro telefónico de MAPFRE. Tiene gestores telefónicos especializados en Seguros de Salud con una formación continuada



Servicio exclusivo para empresas

Contamos con un equipo especializado en la empresa. Estudiamos minuciosamente sus necesidades y ofrecemos desarrolladas alternativas para sus seguros



MAPFRE Salud

¡Gracias!